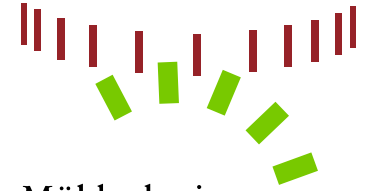
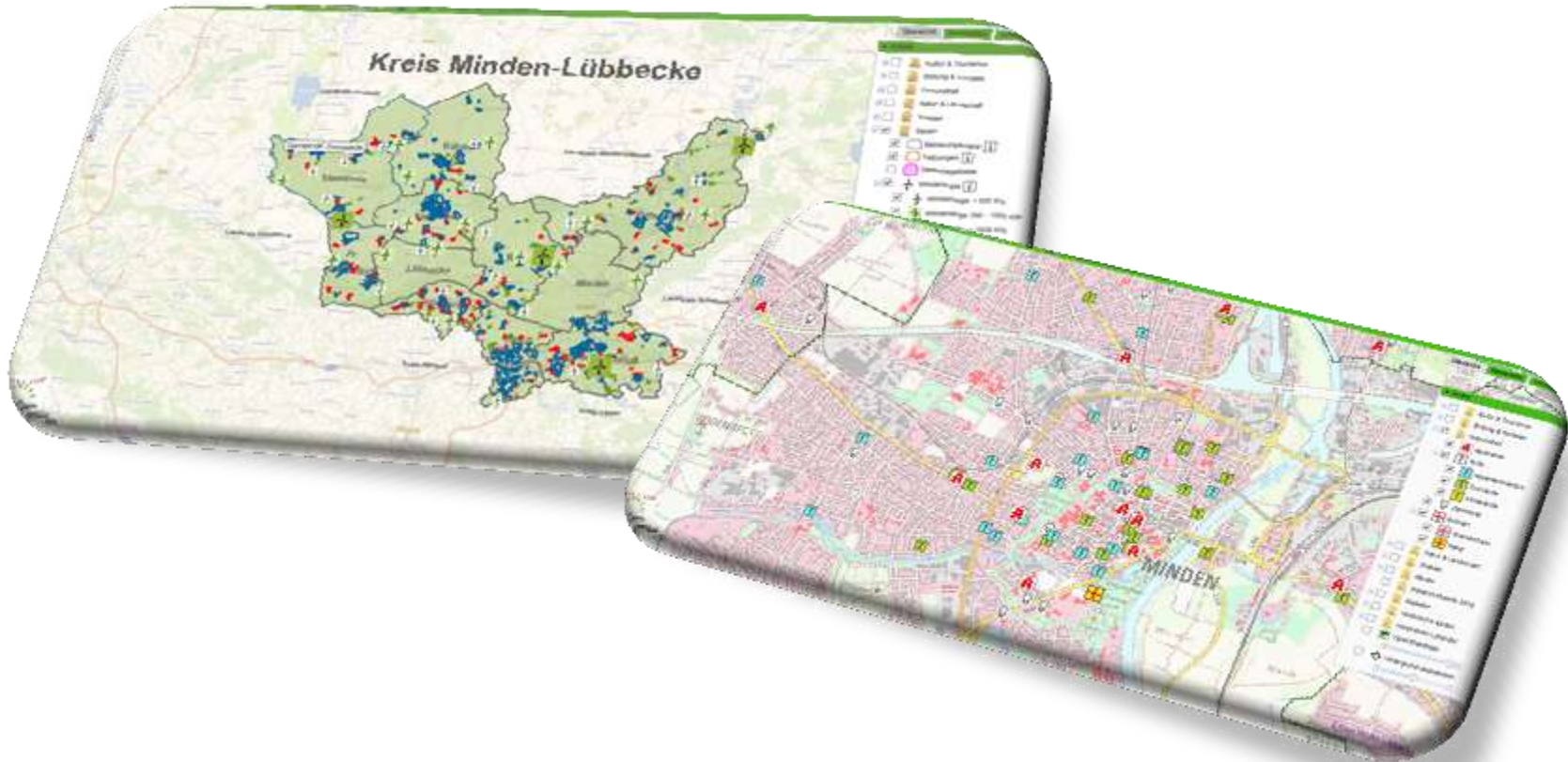


Aufbau des GEOportals Minden-Lübbecke -Ein Erfahrungsbericht-



Mühlenkreis
MINDEN-LÜBBECKE



Lage und Verwaltungsgliederung Kreis Minden-Lübbecke

Wappen		Deutschlandkarte	
			
Basisdaten			
Bundesland:	Nordrhein-Westfalen		
Regierungsbezirk:	Detmold		
Landschaftsverband:	Westfalen-Lippe		
Verwaltungssitz:	Minden		
Fläche:	1.152,41 km²		
Einwohner:	313.050 (31. Dez. 2015) ^[1]		
Bevölkerungsdichte:	272 Einwohner je km²		
Kfz-Kennzeichen:	MI		
Kreisschlüssel:	05 7 70		
Kreisgliederung:	11 Gemeinden		
Adresse der Kreisverwaltung:	Portastr. 13 32423 Minden		
Webpräsenz:	www.minden-luebbecke.de		
Landrat:	Ralf Niemann (SPD)		



Kreisverwaltung:

- 5 Dezernate
- 22 Ämter
- Ca. 1.300 Mitarbeiter

[52° 16' 54'' N, 8° 54' 41'' E](#)



© Wikipedia, August 2016

Porta Westfalica

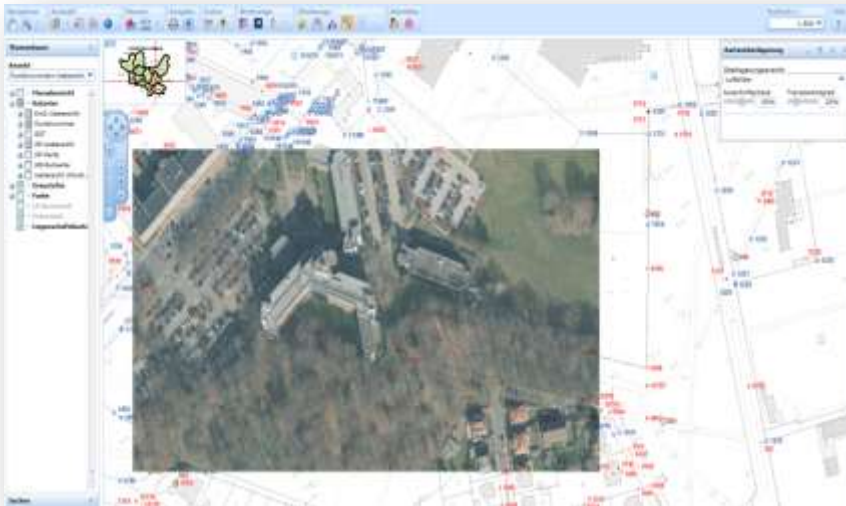
Eingesetzte GIS-Technologie

WEB-GIS für interne Zwecke

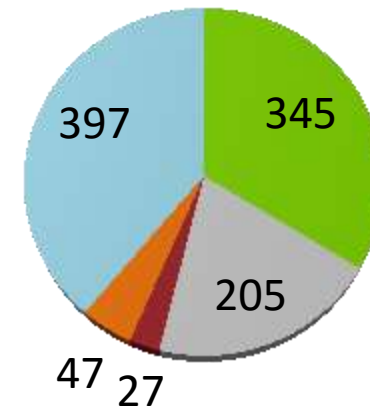
- ESRI ArcGIS for Server
- AED-SYNERGIS WebOffice

Desktop-GIS für interne Zwecke

- ESRI ArcGIS for Desktop - ArcMap



Nutzer internes WEB-GIS



- Kreisverwaltung
- Städte & Gemeinden
- Finanzverwaltung
- ÖBVI
- Polizeiverwaltung

- Insgesamt 1021 Benutzer
- Ca. 400 Zugriffe täglich
- Ca. 200 Ausdrücke täglich

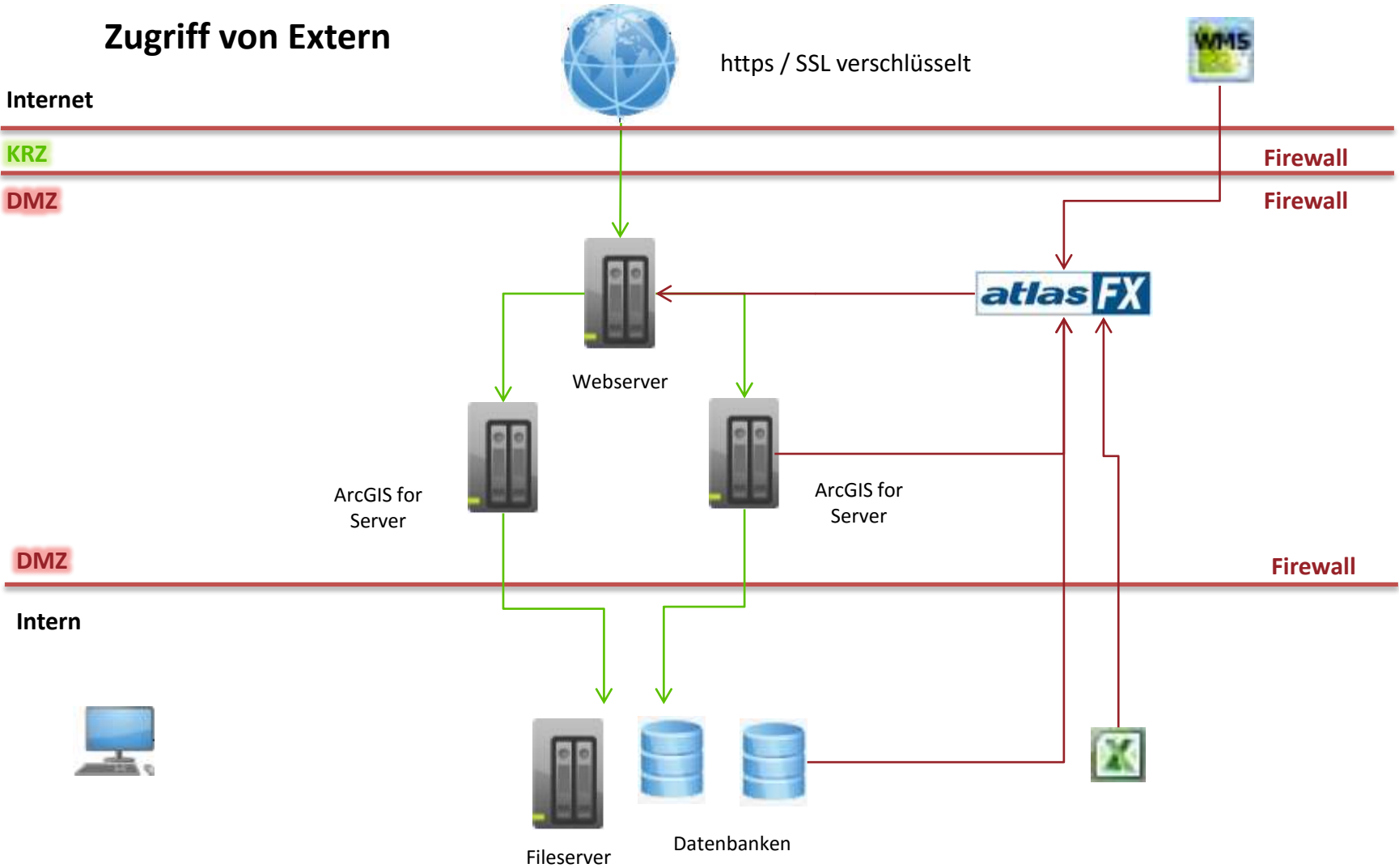
Motivation GEOportal

- Zunehmende Bedeutung von e-Government und OpenData
- Erwartungshaltung des Bürgers ist digital, schnell, einfach
- Außendarstellung als moderne Verwaltung
- Interaktion mit dem Bürger (Störungsmelder)
- Kurzfristige Reaktion auf Notlagen und Ereignisse (z.B. Bombenfund)
- Räumliche Integration von Fachthemen
- Austausch und Kombination von eigenen und externen Diensten/Daten
- Arbeitsentlastung der Fachbereiche
- Bereitstellung von entgeltpflichtigen Geodaten

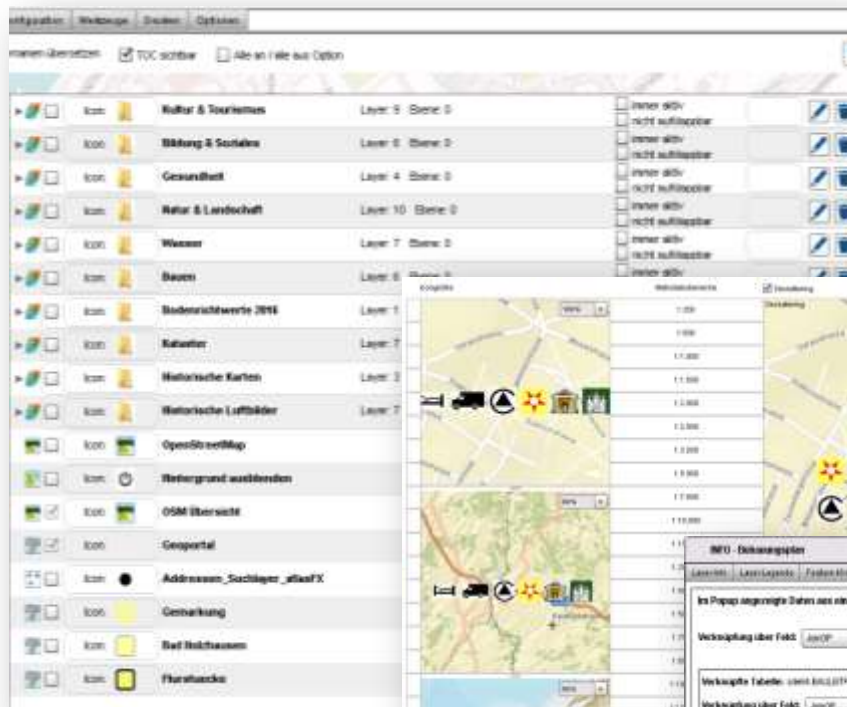
Anforderungen an das GEOPortal



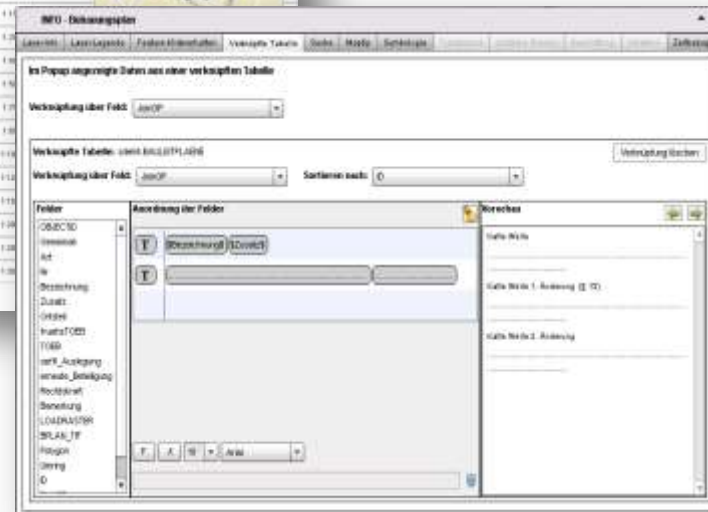
Schematischer Aufbau der Serverlandschaft



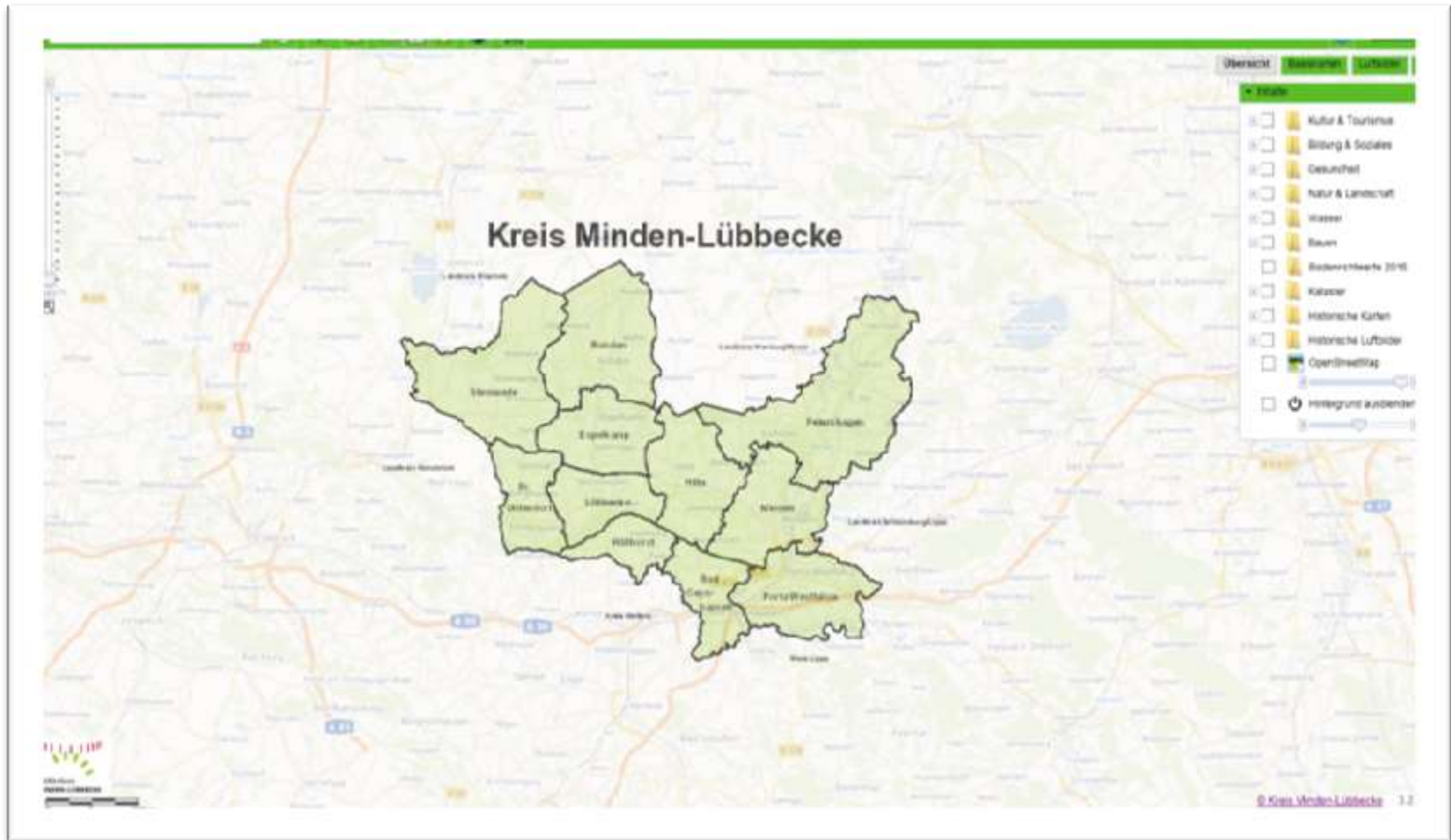
Kartenerstellung mit atlasFX



- Einfache Konfiguration per Drag&Drop
- Einbinden der Datenquellen
- Vorschau möglich
- Links & Bilder
- Clustering & Decluttering
- Verknüpfte Tabellen



Präsentation Geoportal Kreis Minden-Lübbecke



Quo Vadis Geoportal?

Anstehende Aufgaben

- Einbinden neuer Themen
- Aufstellen neuer Fachportale
- Verknüpfung mit Fachanwendungen
- Integration eines ePayment-Systems

Erweiterung der Funktionalität?

- Routenfunktion
- Abfragbare WMS-Dienste (GetFeatureInfo)
- Einbinden von Videos (javaScript)