

# Mobile Arbeitskräfte: Wohin die Arbeit ruft

IHK-PENDLERBERICHT FÜR DAS NÖRDLICHE RHEINLAND-PFALZ



- Auswertung der Pendlerverflechtungen im nördlichen Rheinland-Pfalz
- Datenbasis: Beschäftigungsstatistik Destatis + Statistisches Landesamt RLP

## Ziele:

- objektiver Blick auf interregionale Verflechtungen
- Faktenbasis für Diskussion um Infrastrukturbedarfe
- Themen-Setting durch IHK

# Was gemacht wurde

**Bundesagentur für Arbeit**      Beschäftigungsstatistik

**Sozialversicherungspflichtig Beschäftigte - Einzelwerte nach Geschlecht**

Statistik-Portal: Statistik-PT111-PT107  
 Sonntag, 10.06.2014

Ortsteil	Standort	Insgesamt		Männer		Frauen		Deutsche	Ausländer	Auslanddeutsche
		1	2	3	4	5	6			
PT11000 Koblenz, Stadt	51000 Bauwesen	19	7	9	-	-	-	-	-	-
	51002 Steinmetzen	11	7	7	11	-	-	-	-	-
	51100 Baugewerke (Regelungsbereich)	61	19	22	7	-	-	-	-	-
	51101 Schreinerhandwerk	50	25	25	7	-	-	-	-	-
	52000000 Handwerk, Trade und Handelstand	46	27	19	45	-	-	-	-	-
	52000 Handwerk, Trade und Handelstand	46	27	19	45	-	-	-	-	-
	52000 Handwerk	46	27	19	45	-	-	-	-	-
	52100 Metzger	46	27	19	45	-	-	-	-	-
	52102 Metzger	11	6	6	16	-	-	-	-	-
	52103 Metzger (Regelungsbereich)	21	22	5	21	-	-	-	-	-
	52104 Metzgerei (Regelungsbereich)	42	11	11	36	-	-	-	-	-
	52200000 Kesselbau, Lohnarbeit	17	14	9	17	-	-	-	-	-
	52201 Kesselbau	17	14	9	17	-	-	-	-	-
	52202 Kesselbau (Regelungsbereich)	17	14	9	17	-	-	-	-	-
	52300000 Metallarbeiten	11	6	5	7	-	-	-	-	-
	52301 Metallarbeiten	11	6	5	7	-	-	-	-	-
	52302 Metallarbeiten (Regelungsbereich)	11	6	5	7	-	-	-	-	-
	52400000 Metallarbeiten	94	37	12	88	-	-	-	-	-
	52401 Metallarbeiten	19	11	5	14	-	-	-	-	-

**Sozialversicherungspflichtig Beschäftigte - Einzelwerte nach Geschlecht**

Statistik-Portal: Statistik-PT111-PT107  
 Sonntag, 10.06.2014

Municipality	2000		2001		2002		2003		2004		2005		2006		2007		2008		2009		2010		2011		2012		2013		2014		
	M	F	M	F	M	F	M	F	M	F	M	F	M	F	M	F	M	F	M	F	M	F	M	F	M	F	M	F	M	F	
Koblenz, Stadt	810	820	820	820	820	820	820	820	820	820	820	820	820	820	820	820	820	820	820	820	820	820	820	820	820	820	820	820	820	820	820

- Konsolidierung der Beschäftigungsstatistiken
- Auswertung auf Kreisebene
- Identifikation von Kommunen mit positivem Pendlersaldo
- Auswertung für diese Arbeitsmarktzentren
- grafische Aufbereitung mit externer Unterstützung

ABB. 8 PENDLERSALDO DER LANDKREISE DER IHK-REGION KOBLENZ

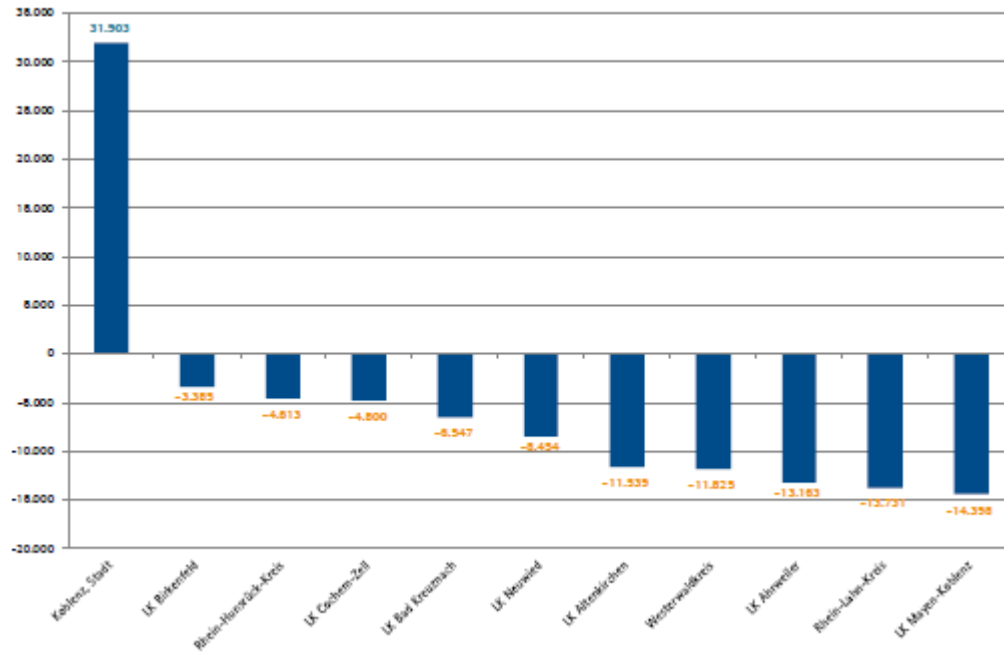


ABB. 8: PENDLERSALDO DER LANDKREISE DER IHK-REGION KOBLENZ

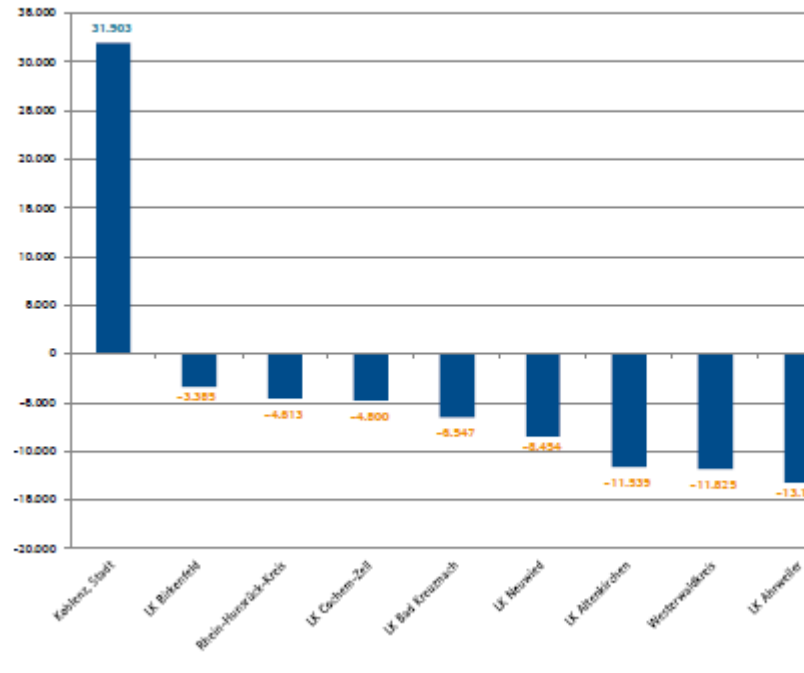
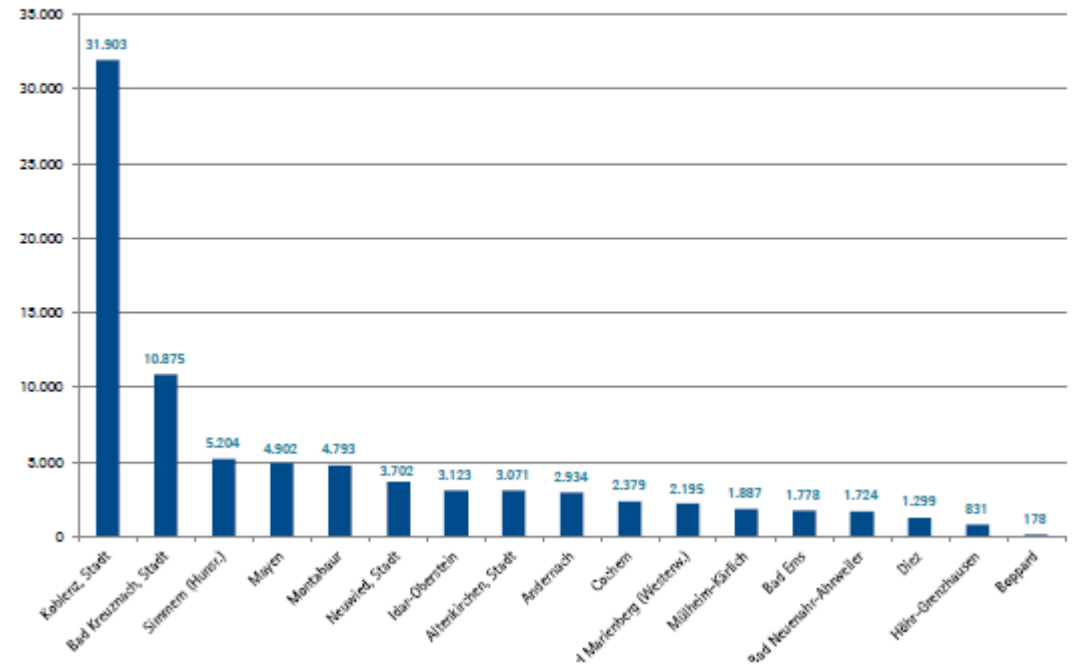
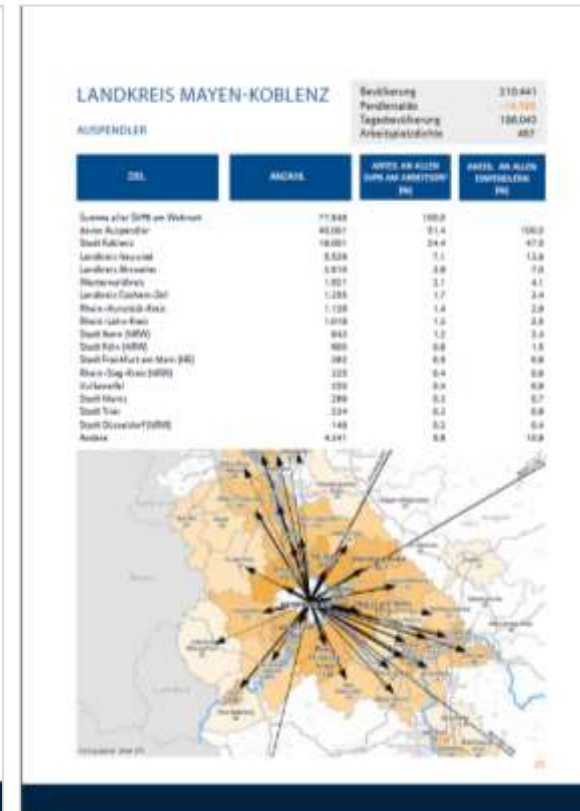
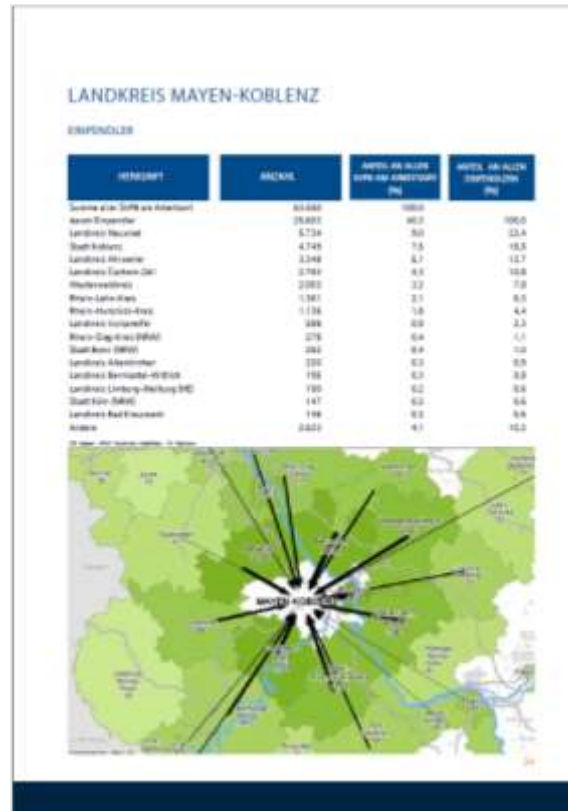
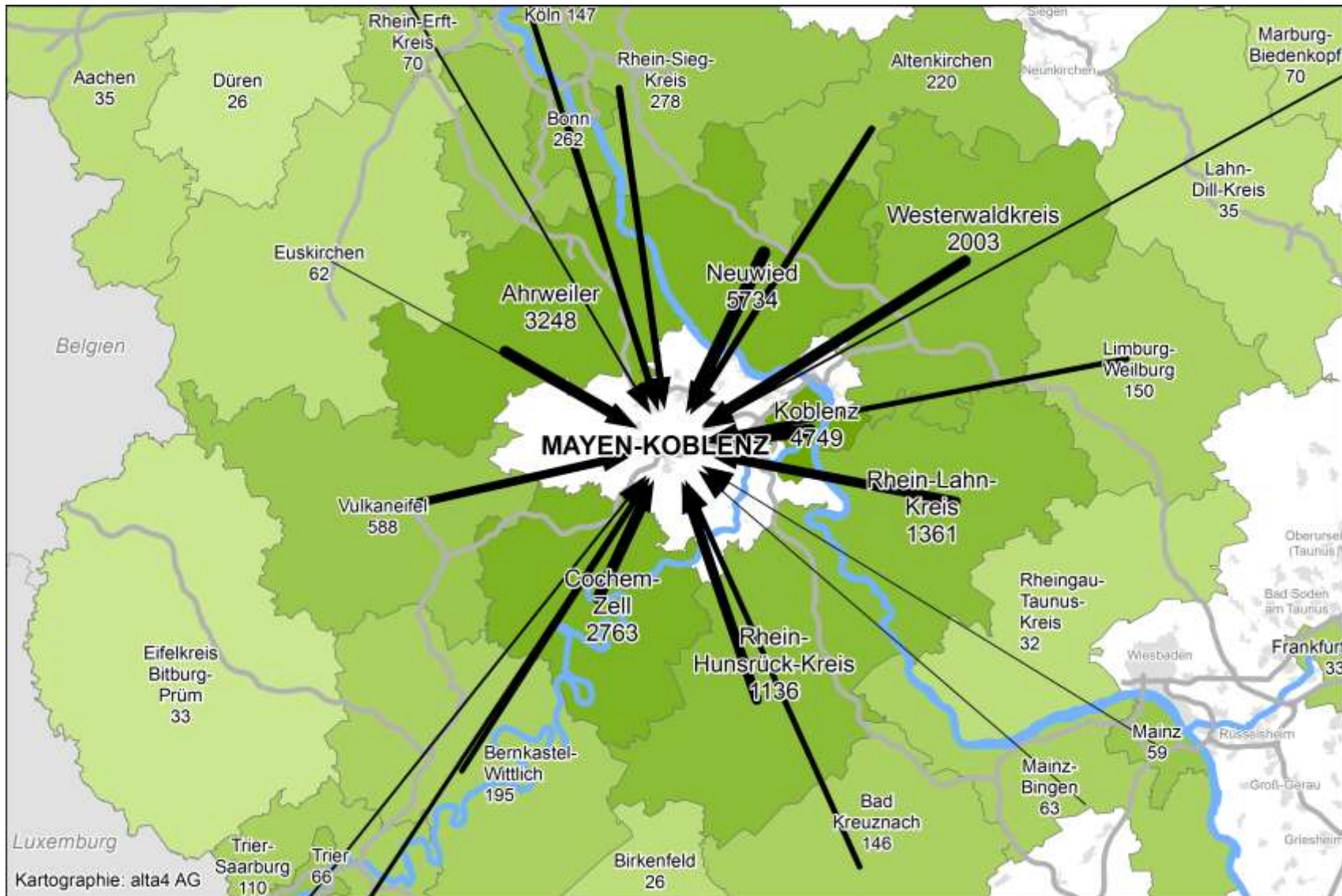
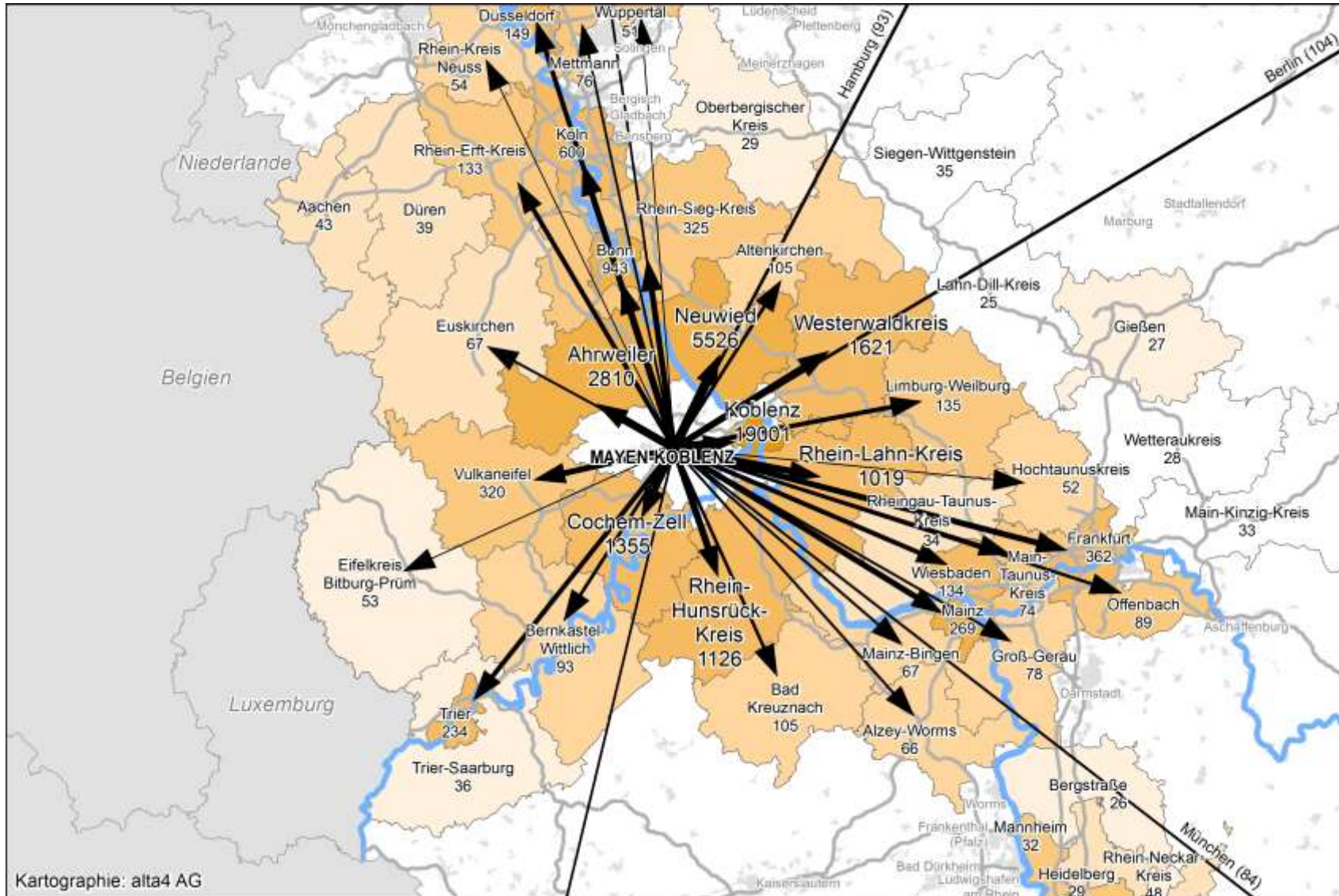


ABB. 9: PENDLERSALDO DER ARBEITSMARKTZENTREN DER IHK-REGION KOBLENZ

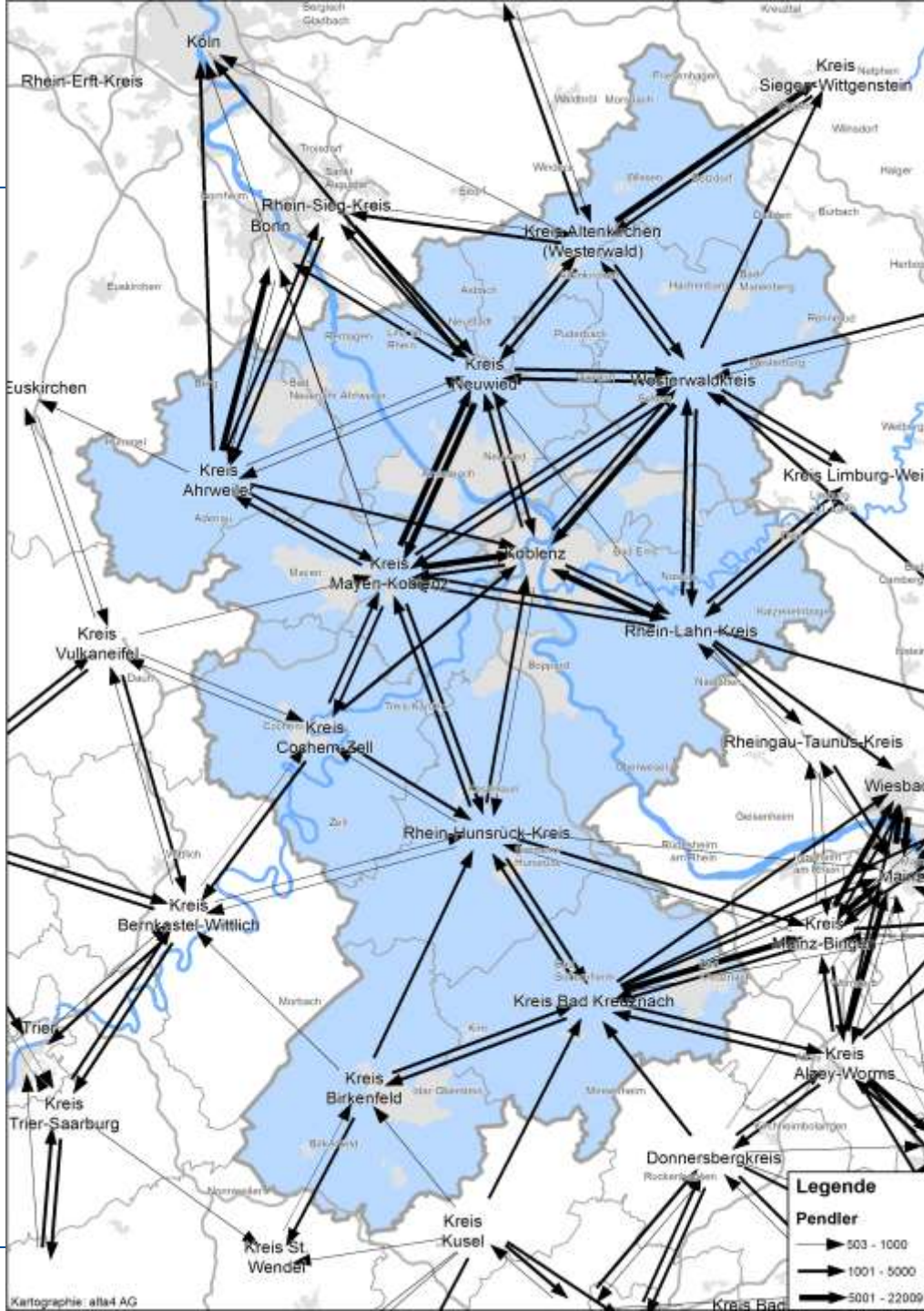


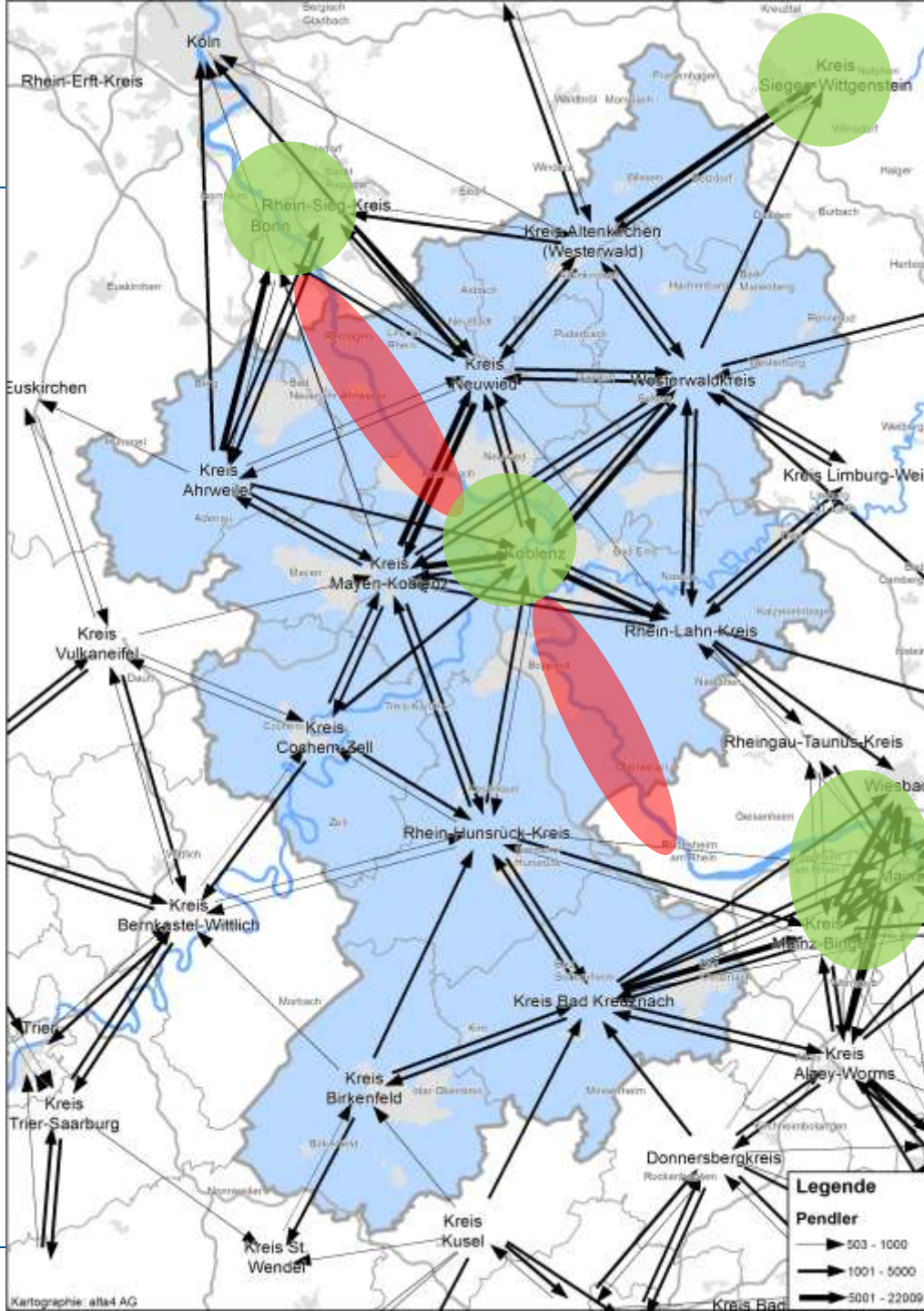






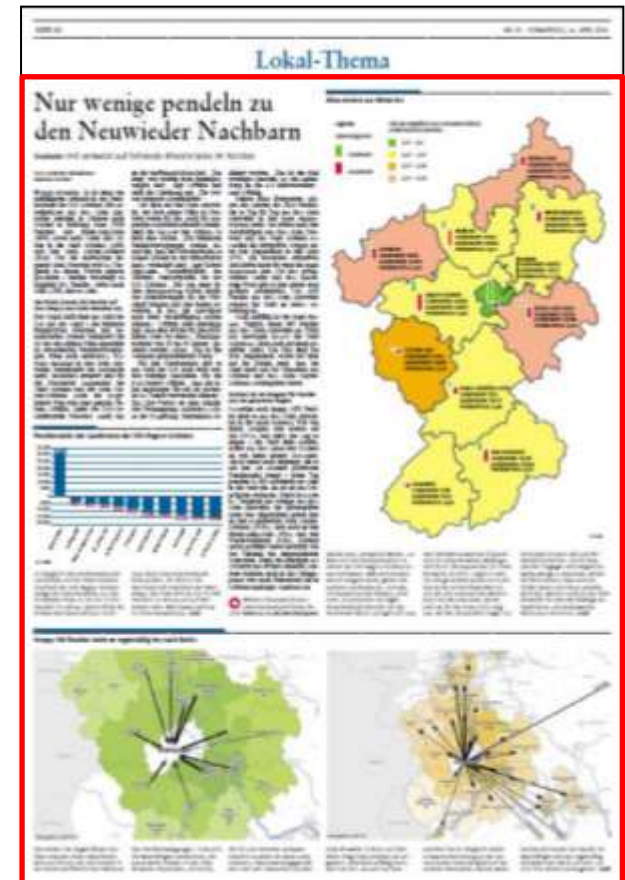






- deutlicher Anstieg der absoluten Pendlerzahlen: 2000-2014 = +15,9%  
→ Abhängigkeit von leistungsfähiger Verkehrsinfrastruktur steigt
- Verdichtung der Arbeitsplätze in wenigen Arbeitsmarktzentren:  
18 Kommunen beheimaten fast 50 Prozent aller Arbeitsplätze der Region
- ...
- ...
- Pendlerströme lassen Lücken in der Verkehrsinfrastruktur erkennen
  - Rhein-Hunsrück – Rhein-Lahn
  - Neuwied – Ahrweiler
  - Altenkirchen – Köln/Bonn und Koblenz

- grafische Aufbereitung der Daten schafft echten kommunikativen Mehrwert



- „visualisierte“ Aussagen als Türöffner:

Presseberichterstattung



Politik- und

Verwaltungskontakte

→ bietet Raum für Meinungshoheit

→ schafft öffentliche Wahrnehmung

→ „erzwingt“ Auseinandersetzung mit dem Thema

→ „Transferleistung“ als Kompetenznachweis

→ wahrnehmbar höheres Kommunikationsinteresse

→ Möglichkeit, zusätzliche Themen zu platzieren

# Vielen Dank für Ihre Aufmerksamkeit!

**Ihr Ansprechpartner:**

Robert Lippmann  
Telefon 0261 106-214  
lippmann@koblenz.ihk.de

